

DANS LE MÉTRO AVEC ROCHELLE MAYER

JUSQU'AU 9 AVRIL, UNE SÉRIE DE TRENTE ŒUVRES EN TECHNIQUES MIXTES ET À L'HUILE EXPLORE L'UNIVERS DU MÉTRO DE MONTRÉAL.

Depuis de nombreuses années, l'artiste en arts visuels Rochelle Mayer prend plaisir à dessiner les gens dans le métro. Les œuvres qu'elle présente actuellement au Centre communautaire Elgar de l'île des Sœurs sont un amalgame de ses observations, de ses croquis et de son imagination et traduisent le regard qu'elle pose sur cet espace urbain et ses passagers. Travaillant tout autant sur film mylar, sur toile que sur panneau de bois, l'artiste juxtapose les éléments figuratifs et abstraits dans une superposition de collages et de transferts et recrée des images narratives où se retrouvent tout autant l'individu isolé dans sa lecture que le mouvement des trains et des gens qui passent.

«Le métro en tant qu'espace urbain me fascine. Les trains qui passent à toute vitesse, les tunnels noirs où ils s'enfoncent, les plateformes et grands espaces où attendent et se rassemblent les flâneurs et les gens pressés, les voitures bondées qui se vident en fin de ligne, sans oublier les graffitis et rebuts, reflets de la multitude qui y passe. J'observe et je dessine les gens de tous âges et de tous horizons qui y transitent, frais et dispos le matin, souvent las au retour du travail, coincés dans la multitude à l'heure de pointe ou, par chance, assis dans un petit coin», raconte cette passionnée de peinture depuis plus de 20 ans qui termine son baccalauréat en beaux-arts à l'Université Concordia.

L'exposition *Dans le métro* se poursuit jusqu'au 9 avril au Centre communautaire Elgar (260, rue Elgar, île des Sœurs), du lundi au vendredi de 9 h 30 à 21 h et les samedis et dimanches de 12 h à 17 h. L'entrée est libre. Pour vous rendre à l'île des Sœurs en transport collectif, empruntez la ligne de bus 12 – Île-des-Sœurs à la station de métro LaSalle ou la ligne 168 – Cité-du-Havre aux stations McGill ou Square-Victoria. Pour plus d'information sur l'exposition, composez le 514 765-7270 ou visitez le blogue de l'artiste : <http://rochellemayer.blogspot.com/>



Le roman Harlequin, technique mixte sur mylar.



Rochelle Mayer dans son atelier à LaSalle.



The Train Ride (diptyque), encaustique sur panneau.

ENTRE LES LIGNES

202 – DAWSON

Type de ligne : service régulier de jour

Longueur de la ligne (aller-retour) : 44,6 km

Achalandage quotidien : 7 100

Station de métro desservie : du Collège

Gare de trains de banlieue desservie : Dorval

Origine du nom : l'avenue Dawson, nommée en mémoire de Fabian Dawson, échevin de la municipalité de Dorval de 1948 à 1952.



203 – CARSON

Type de ligne : service régulier de jour

Longueur de la ligne (aller-retour) : 31,2 km

Achalandage quotidien : 2 700

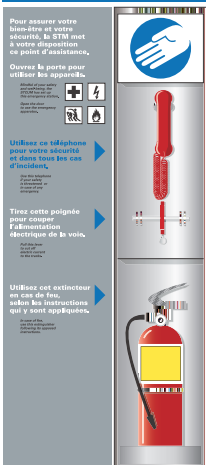
Stations de métro desservies : aucune

Gares de trains de banlieue desservies : Dorval, Pointe-Claire, Valois

Origine du nom : l'avenue Carson, qui rappelle Johnstone Carson (1874-1957), membre actif du Strathmore Tennis Club de Dorval.

WWW.STM.INFO | RENSEIGNEMENTS 514 786-4636 | HORAIRES 514 288-6287 (A-U-T-O-B-U-S)

Assistance



POUR VOTRE SÉCURITÉ OU EN CAS D'URGENCE, DÉCROCHEZ LE TÉLÉPHONE ROUGE

Le panneau



et la lumière bleue



sitent  **Assistance** sur le quai.